



ARESFOA
SOC. COOP

GUIDA PRATICA PER ACCEDERE AI CORSI DI FORMAZIONE, EROGATI IN MODALITA' E-LEARNING, DA DISPOSITIVO MOBILE

ARESFOA SOC.COOP.

Via G. Matteotti, 66 - 89044 Locri (RC)

Tel/Fax: +39.0964.369050 - info@aresfoa.it www.aresfoa.it

Codice Accreditamento Regione Calabria 10193



Attraverso l'utilizzo dell'app **Jitsi Meet**, sarà possibile partecipare ai corsi di formazione e-learning dal tuo dispositivo mobile, disponibile sia per [iOS](#) che per [Android](#).

Scarica l'app **Jitsi Meet**



Attraverso



COLLEGATI AL LINK
WWW.ARESFOA.IT



nella sezione **ACCEDI**

ed inserisci la username e la password ricevuta per e-mail

WINDTRE 189% 13:53

aresfoa.it/accedi/

ACCEDI AL CORSO

Username

Password

Ricordami | Hai dimenticato la password?

LOGIN

Effettuato
l'accesso



WINDTRE 189% 13:54

formeting.it/fad/st_hc

ARESFOA SOC. COOP.

corso di prova 1

LIVE MEETING BACHECA

CALENDARIO SOCIAL REPORT

**▲ Hai 1 attività in programma per oggi!
CONTROLLA SUBITO!**

Stato di avanzamento: 0%

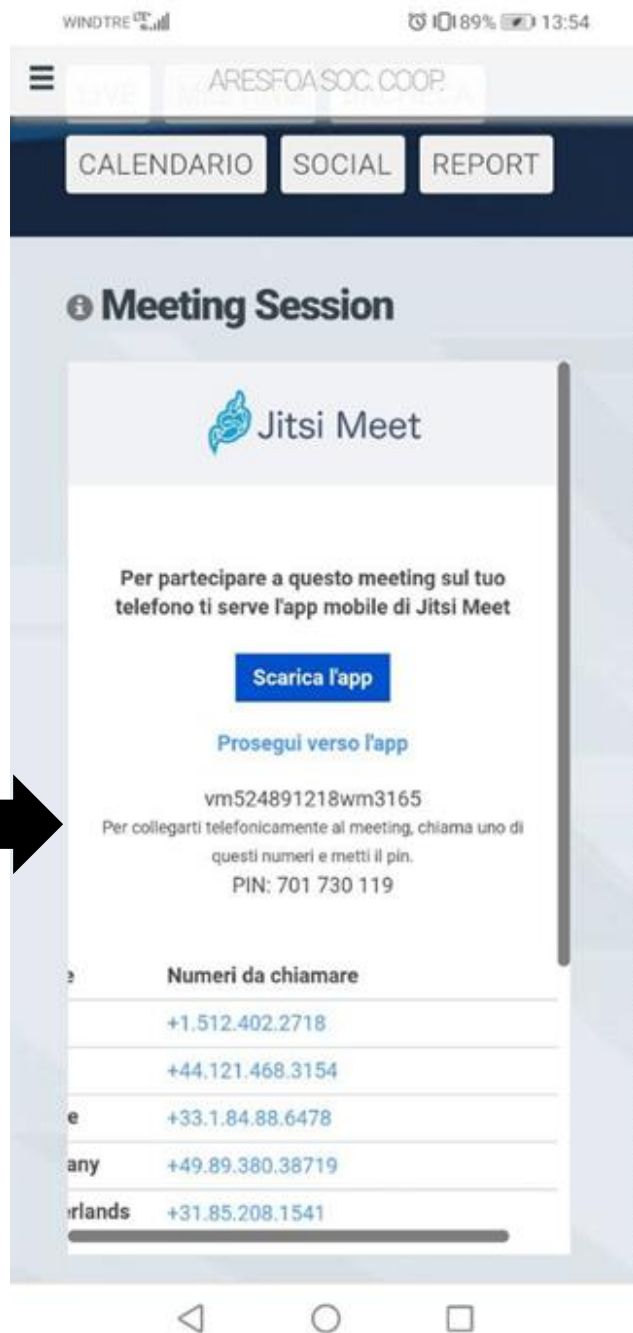
Complimenti, hai svolto tutte le attività obbligatorie!

Accedi ora alle diverse sezioni (Documenti, Video, Link, ecc.) per controllare la presenza di altri contenuti facoltativi e infine vai alla sezione Attestati e verifica se è disponibile un attestato di profitto e/o di frequenza.

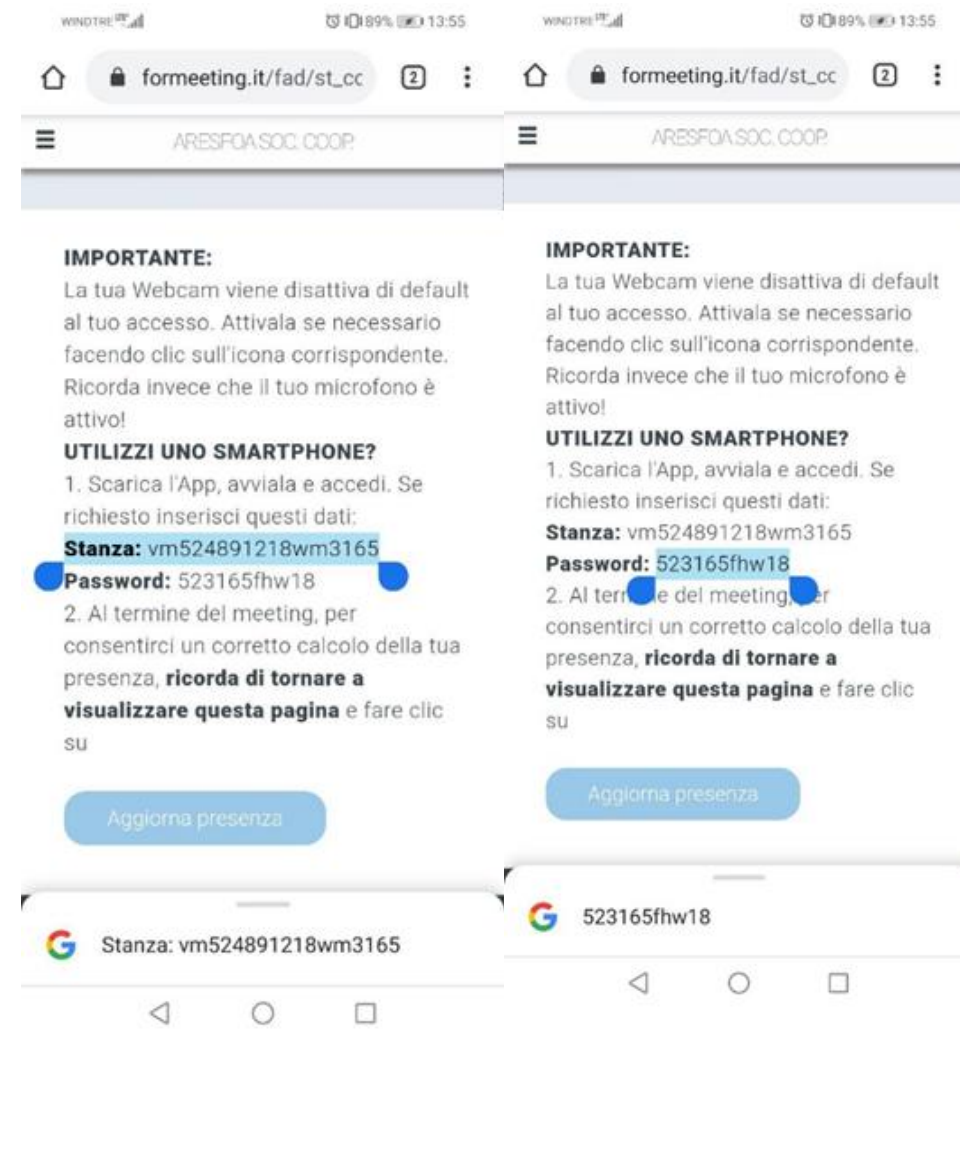
HAI BISOGNO DI AIUTO? Accedi alla sezione [Supporto](#) e scrivi un messaggio

CLICCA SU MEETING

In basso è indicato
il TUO
CODICE STANZA
E PASSWORD



ESEMPIO: CODICE STANZA E PASSWORD



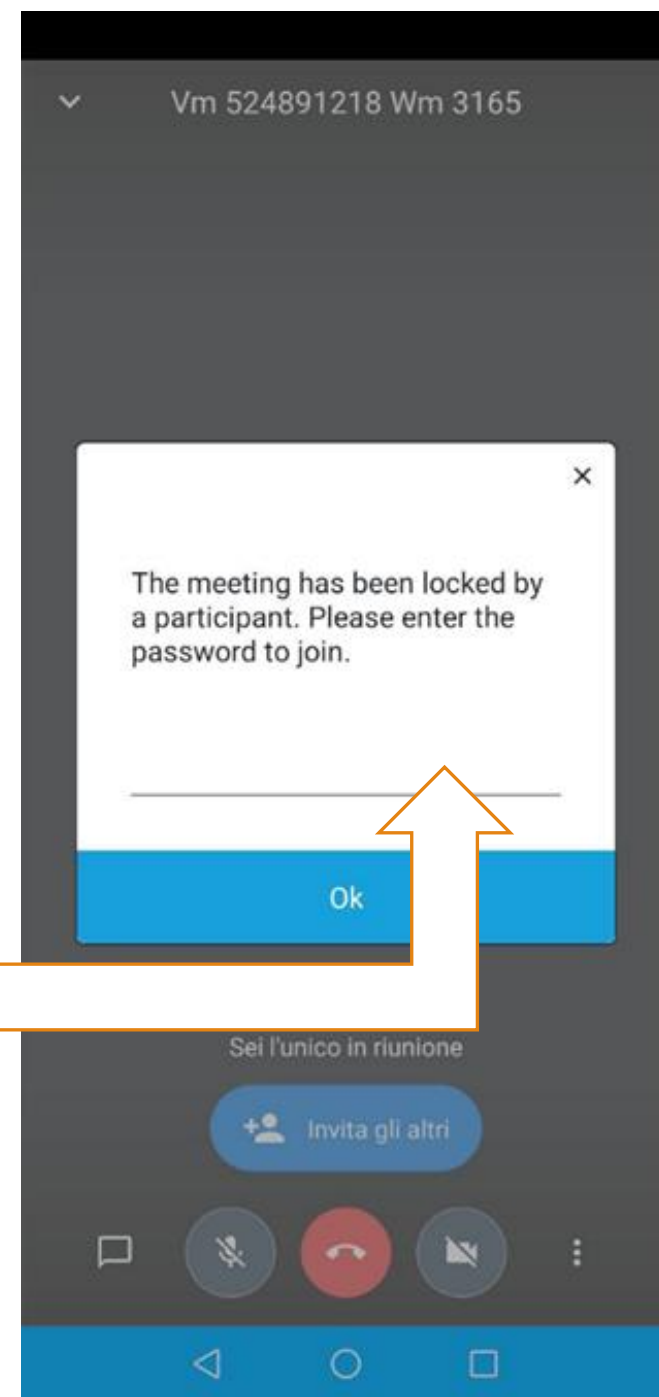
APRI L' APP JITSI MEET



INSERISCI IL
TUO CODICE STANZA



SUCCESSIVAMENTE
SI APRIRA' QUESTO
MESSAGGIO IN CUI VIENE
RICHIESTA LA PASSWORD





ARESFOA
SOC. COOP

PER RICEVERE ASSISTENZA CONTATTARE I NOSTRI UFFICI
BUON LAVORO!

ARESFOA SOC.COOP.

Via G. Matteotti, 66 - 89044 Locri (RC)

Tel/Fax: +39.0964.369050 - info@aresfoa.it www.aresfoa.it

Codice Accreditamento Regione Calabria 10193